



InoxTech

**CANNE
FUMARIE
LISTINO PREZZI**

1/2023

		PAGINA	SCONTI
	<p>ITT - MONOPARETE INOX GSV 24 lineari - GSV 04 accessori</p> <p>Innesto con giunto a bicchiere, a tenuta delle condense e delle pressioni grazie all'ausilio di guarnizioni di tenuta. Parete interna in acciaio inox AISI 316 L, spessore 4 e 5/10 mm.</p> <p>UNI EN 1856-1 T200 P1/H1 W V2 L50040/050 O30/060 UNI EN 1856-2 T600 N1 W V2 L50040/050 G/G500</p>	<p>Ø 050 ⇒ Ø 300 4</p> <p>Ø 350 ⇒ Ø 800 18</p>	
	<p>ITN - MONOPARETE ACCIAIO INOX NERO GSV 27</p> <p>Sistema monoparete preverniciato, realizzato in acciaio inox AISI 316 L, con innesto a bicchiere, a tenuta delle condense e delle pressioni grazie all'ausilio di guarnizioni di tenuta T 200.</p> <p>Sistema pratico e leggero, facile da tagliare in opera, spessore 4/10 mm.</p> <p>UNI EN 1856-1 T200 P1 W V2 L50040 060 dn 80÷100 • UNI EN 1856-2 T450 N1 W V2 L50040 G800M dn 80÷100</p>	23	
	<p>ITL - MONOPARETE AL CARBONIO / FERRO NERO VERNICIATO GSV 20</p> <p>Sistema monoparete preverniciato, realizzato in acciaio ferritico FE con innesto a bicchiere (dn 80 - dn 100 & dn 120P), spessore 12/10 mm o con innesto maschio rastremato (dn 120 - dn 200), spessore 20/10 mm. Sistema robusto, tradizionalmente installato per evacuare i fumi di stufe a pellets o stufe a legna e caminetti d'arredo.</p> <p>UNI EN 1856-2 T200 P1 W Vm L01120 O30M dn 80÷120 UNI EN 1856-2 T600 N1 W Vm L01120 G375NM dn 80÷120 UNI EN 1856-2 T600 N1 D Vm L01200 GXXNM dn 120÷200</p>	25	
	<p>ITM - MONOPARETE AL CARBONIO / FERRO NERO SMALTATO GSV 29</p> <p>Sistema monoparete smaltato, realizzato in acciaio ferritico FE con innesto a bicchiere (dn 80 - dn 100), spessore 8/10 mm o con innesto maschio rastremato (dn 120 - dn 200).</p> <p>Sistema robusto, tradizionalmente installato per evacuare i fumi di stufe a pellets o stufe a legna e caminetti d'arredo.</p> <p>UNI EN 1856-2 T200 P1 W V2 L80080 O30M • UNI EN 1856-2 T600 N1 W V2 L80080 G375NM</p>	35	
	<p>ITK - MONOPARETE IN PPs GSV 10</p> <p>Sistema plastico monoparete modulare bianco e nero, realizzato in polipropilene S autoestinguente a norma UNI EN 14471, certificato CE, completo di una ricca dotazione di accessori specifici per l'evacuazione dei fumi di caldaie a condensazione e cappe cucina. Il sistema bianco è disponibile anche nella versione flessibile, particolarmente adatta per il risanamento di vecchie canne fumarie.</p> <p>UNI EN 14471 T120 P1 W 2 000 LI E U • UNI EN 14471 T120 H1 W 2 000 LI E U</p>	38	
	<p>ITH - DOPPIAPARETE in PPs-INOX / PPs-RAMATO GSV 26</p> <p>Sistema plastico isolato (10 mm aria statica), modulare, realizzato in polipropilene S autoestinguente a norma UNI EN 14471, certificato CE, completo di una ricca dotazione di accessori, specifico per l'evacuazione dei fumi di caldaie a condensazione e cappe cucina. La parete esterna realizzata in acciaio inox AISI 304 o effetto ramato (Copperplast) consente la realizzazione di canne fumarie esterne a basso impatto estetico.</p> <p>UNI EN 14471 T120 P1 W 2 000 LE E UO • UNI EN 14471 T120 H1 W 2 000 LE E UO</p>	52	
	<p>ITCK - COASSIALE PPs-INOX GSV 26</p> <p>Sistema plastico ventilato coassiale, modulare, realizzato in polipropilene S autoestinguente a norma UNI EN 14471, certificato CE, completo di una ricca dotazione di accessori, specifico per l'evacuazione dei fumi di caldaie a condensazione.</p> <p>La parete esterna è realizzata in acciaio inox AISI 304 o effetto ramato (Copperplast).</p> <p>UNI EN 14471 T120 P1 W 2 000 LE E UO • UNI EN 14471 T120 H1 W 2 000 LE E UO</p>	55	
	<p>ITCC - KIT COASSIALI GSV 34</p> <p>Kit coassiali dn 60 - 100 PPs / PVC composti da: gomito con prese aria e fumi - elemento lineare da 750 mm - terminale nero - 1 rosone in EPDM - 1 rosone in polipropilene anti UV.</p> <p>Parete esterna in PVC ammorfo autoestinguente ad alta resistenza meccanica, al sole e ai raggi solari.</p> <p>UNI EN 1856-2 T120 H1 W 2 000 LI E U1 dn 60÷100 • UNI EN 1856-2 T120 P1 W 2 000 LI E U1 dn 60÷100</p>	59	
	<p>ITX - MONOPARETE ALLUMINIO - ITCX - KIT COASSIALI PPs / ALU GSV 19</p> <p>Innesto con giunto a bicchiere, a tenuta delle condense e delle pressioni grazie all'ausilio di guarnizioni di tenuta.</p> <p>Parete interna in acciaio alluminio spessore 10/10 mm (a richiesta spessore 15/10 mm).</p> <p>UNI EN 1856-1 T200 P1 W Vm L11100/150 O60</p>	67	
		KIT PPs/ALU	68
	<p>ITCT - COASSIALE INOX-INOX GSV 32</p> <p>Sistema inox ventilato coassiale, modulare, realizzato in acciaio inox AISI 316 L, certificato CE, completo di una ricca dotazione di accessori specifici per l'evacuazione dei fumi di caldaie tipo C, condensazione, stufe a pellets e caminetti. La parete esterna è realizzata in acciaio inox AISI 304 o verniciata nera.</p> <p>T200 P1 W V2 L50040 O50 con guarnizione • T600 N1 W V2 L50040 G80 senza guarnizione T600 N1 W V2 L50040 G100</p>	69	
	<p>ITF - FLESSIBILE INOX GSV 08</p> <p>Canna fumaria flessibile con parete interna liscia, realizzata in acciaio inox AISI 316 L o a richiesta in acciaio inox AISI 904 L. Trova il suo impiego principale nelle ristrutturazioni, il ridimensionamento ed il risanamento di vecchie canne fumarie, specialmente dove è necessario eseguire spostamenti onde evitare costosi interventi murari.</p> <p>UNI EN 1856-2 T200 P1 W V2 L50010/012 O dn 50÷160 • UNI EN 1856-2 T600 N1 W V2 L70010 G dn 50÷400 UNI EN 1856-2 T600 N1 W V2 L50010/012 G dn 50÷400 • UNI EN 1856-2 T200 P1 W V2 L70010 O dn 50÷160</p>	73	
	<p>ITF - FLESSIBILE INOX COIBENTATO GSV 08</p> <p>Canna fumaria flessibile preicobentata (spessore isolamento 25 mm) con parete interna liscia, realizzata in acciaio inox AISI 316 L. È un prodotto nuovo, progettato appositamente per le esigenze delle moderne stufe a legna, a pellets o a combustibile misto legna/pellets. Trova il suo impiego principale nelle ristrutturazioni, il ridimensionamento ed il risanamento di vecchie canne fumarie.</p> <p>UNI EN 1856-2 T200 P1 W V2 L50010 O con guarnizione 200 Pa UNI EN 1856-2 T600 N1 W V2 L50010 G senza guarnizione 200 Pa</p>	75	



ITP - DOPPIAPARETE ARIA

GSV 25 lineari - GSV 12 accessori

Isolamento aria statica spessore 10 mm. Innesto con giunto a bicchiere a tenuta delle condense e delle pressioni grazie all'ausilio di guarnizioni di tenuta. Parete interna in acciaio inox AISI 316 L, spessore 4/10 mm. Parete esterna spessore 4/10 mm AISI 304 e/o verniciata color rame arabescato.
UNI EN 1856-1 T200 P1 W V2 L50040 O30 dn 80÷250 UNI EN 1856-1 T600 N1 W V2 L50040 G500M dn 80÷250

A RICHIESTA



arabescato



inox satinato



rame



verniciato RAL

81



ITZ - DOPPIAPARETE ISO 10

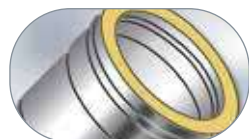
GSV 35 lineari - GSV 03 - 04 accessori

Spessore isolamento 10 mm. Innesto con giunto a bicchiere a tenuta delle condense e delle pressioni grazie all'ausilio di guarnizioni di tenuta. Parete interna in acciaio inox AISI 316 L, spessore minimo 4 mm. La parete esterna è realizzata in acciaio inox AISI 304, verniciata nera o effetto ramato.

T200 P1 W V2 L50040 O 20 con guarnizione

T600 N1 W V2 L50040 G500 M

86



ITD - DOPPIAPARETE ISO 25 INOX-INOX

GSV 21 lineari - GSV 01 accessori

Spessore isolamento 25 - 50 mm. Innesto con giunto a bicchiere a tenuta delle condense e delle pressioni grazie all'ausilio di guarnizioni di tenuta. Parete interna in acciaio inox AISI 316 L, spessore 4-5/10 mm. Parete esterna spessore 4-5/10 mm AISI 304.

UNI EN 1856-1 T200 P1/H1 W V2 L50040/050 O30/045/060

UNI EN 1856-1 T600 N1 W V2 L50040/050 G70/G105/G140

Ø 080 ⇨ Ø 300

89

Ø 350 ⇨ Ø 800

105



ITR - DOPPIAPARETE ISO 25 INOX-RAME

GSV 23 lineari - GSV 03 accessori

Spessore isolamento 25 - 50 mm. Innesto con giunto a bicchiere a tenuta delle condense e delle pressioni grazie all'ausilio di guarnizioni di tenuta. Parete interna in acciaio inox AISI 316 L, spessore 4-5/10 mm. Parete esterna spessore 4-5/10 mm rame.

UNI EN 1856-1 T200 P1/H1 W V2 L50040/050 O30/045/060

UNI EN 1856-1 T600 N1 W V2 L50040/050 G70/G105/G140

111



SYSTEM 4 MONOPARETE

GSV 07

Innesto con giunto "conico", a tenuta delle condense e delle pressioni senza l'ausilio di guarnizioni di tenuta. Parete interna in acciaio inox AISI 316 L spessore 4/10 e 5/10 mm.

UNI EN 1856-2 T600 H1 W V2 L50040 G500M

UNI EN 1856-2 T600 H1 W V2 L50050 G500M

UNI EN 1856-2 T600 H1 W V2 L50060 G500M

117



SYSTEM 4 DOPPIA PARETE

GSV 06

Innesto con giunto "conico", a tenuta delle condense e delle pressioni senza l'ausilio di guarnizioni di tenuta. Parete interna in acciaio inox AISI 316 L spessore 4/10 & 5/10 mm e parete esterna in acciaio inox AISI 304, spessore isolamento 25 mm.

UNI EN 1856-1 T600 H1 W V2 L50040 G80

UNI EN 1856-1 T600 H1 W V2 L50050 G160

UNI EN 1856-1 T600 H1 W V2 L50050 G80

UNI EN 1856-1 T600 H1 W V2 L50060 G160

UNI EN 1856-1 T600 H1 W V2 L50050 G120

UNI EN 1856-1 T600 H1 W V2 L50060 G320

125



ITO - MONOPARETE OVALE

GSV 28

Sistema per l'evacuazione fumi monoparete, modulare, realizzato in acciaio inox AISI 316 L. Lo spessore della parete a contatto dei fumi è 5/10 mm. La sezione ovale o rettangolare rende il sistema particolarmente adatto per il risanamento di canne fumarie esistenti, realizzato a misura, consente di sfruttare al meglio le sezioni di passaggio disponibili. Il sistema è idoneo per i seguenti combustibili: metano, GPL, gasolio, legna con temperature di esercizio sino a 550 °C.

UNI EN 1856-2 T160 P1 W V2 L50050 O70 (con mastice sigillante)

UNI EN 1856-2 T600 N1 D V2 L50050 G600M (senza mastice sigillante)

131



ACCESSORI PER FUMISTERIA

GSV 15

Una gamma completa di accessori specifici per la realizzazione e la manutenzione degli impianti fumari. Scivolanti, liquidi, guarnizioni per stufe, accendi fuoco, scovoli.

Isolanti in lastre - materassini - coppelle. Tubi per ventilazione stufe, bocchette, aspiraceneri, regolatori di tiraggio. Strumenti di misura fumi e tenuta canna fumaria.

137



SYSTEM EI 30-60-120

Condotti di ventilazione EI resistenti al fuoco metallici modulari, con parete interna AISI 304 / AISI 316 L e parete esterna AISI 304.

SYSTEM EI 30 Condotto di ventilazione EI 30 con isolamento in lana di roccia.

Spessore / certificazione: 25 mm EI 30 (ve i-o) EN 13501-3.

SYSTEM EI 60 Condotto di ventilazione EI 60 con isolamento in lana di roccia.

Spessore / certificazione: 50 mm EI 60 (ve i-o) - EI 60 (ho i-o) - EN 13501-3

SYSTEM EI 120 Condotto di ventilazione EI 120 con isolamento in fibre ceramiche.

Spessore / certificazione: 100 mm EI 120 (ve i-o) - EI 120 (ho i-o) - EN 13501-3

A richiesta modello certificazione canna fumaria UNI EN 1856-1.

158